

Bienvenue à ce Webinaire



Vos micros et caméras sont coupés



Merci d'adresser vos questions via la rubrique Questions/Réponses (Q/R) : Un temps de réponse est prévu



Le support ainsi que le replay vous seront envoyés d'ici quelques jours

DÉBUT DU WEBINAIRE : 10h

DURÉE DU WEBINAIRE : 45 mn



**l'Assurance
Maladie**

Agir ensemble, protéger chacun



**l'Assurance
Maladie**

Agir ensemble, protéger chacun

PRÉVENTION DE LA DÉSINSERTION PROFESSIONNELLE (PDP)

Ce support est actualisé en octobre 2025 et peut faire l'objet de modifications en fonction des évolutions réglementaires.

SOMMAIRE

01

DÉFINITION

02

LES ACTEURS ET LEURS RÔLES

03

LES DISPOSITIFS

04

QUESTIONS / REPONSES

01

DÉFINITION

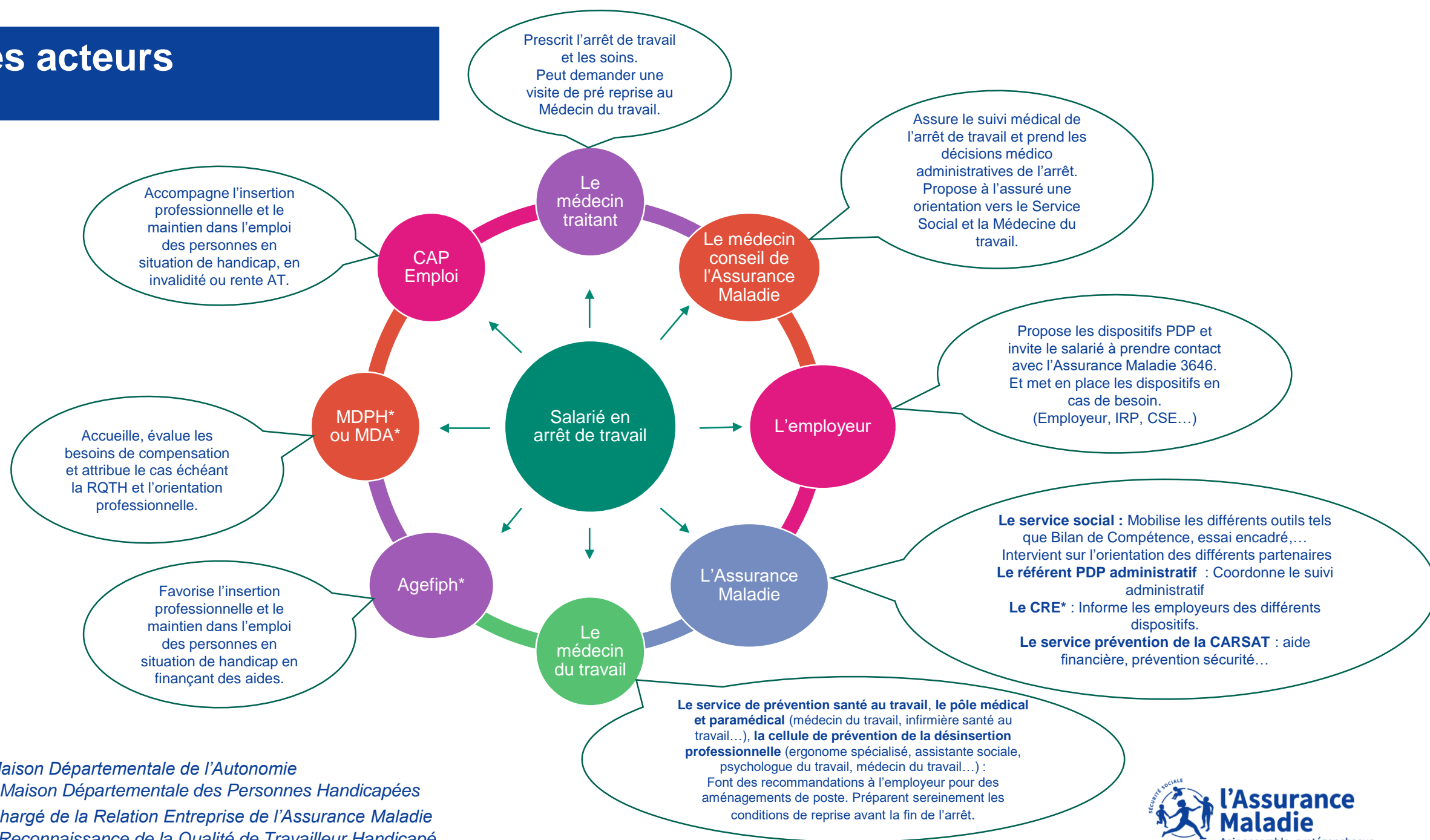
PRÉVENIR LA DÉSINSERTION PROFESSIONNELLE : AGIR PENDANT L'ARRÊT DE TRAVAIL

La PDP aide les salariés en arrêt à **éviter la perte d'emploi** liée à leur état de santé, grâce à un **repérage précoce** et des **actions de remobilisation** pour préparer la **reprise** et le **maintien dans l'emploi**.

02

LES ACTEURS ET LEURS RÔLES

Les acteurs



*MDA : Maison Départementale de l'Autonomie

*MDPH : Maison Départementale des Personnes Handicapées

*CRE : Chargé de la Relation Entreprise de l'Assurance Maladie

*RQTH : Reconnaissance de la Qualité de Travailleur Handicapé

*AGEFIPH : Association de Gestion du Fonds pour l'Insertion Professionnelle des Personnes Handicapées

03

LES DISPOSITIFS

Les dispositifs PDP

Q/R PDP sur les mesures relatives à la PDP issues de la loi du 2/08/21

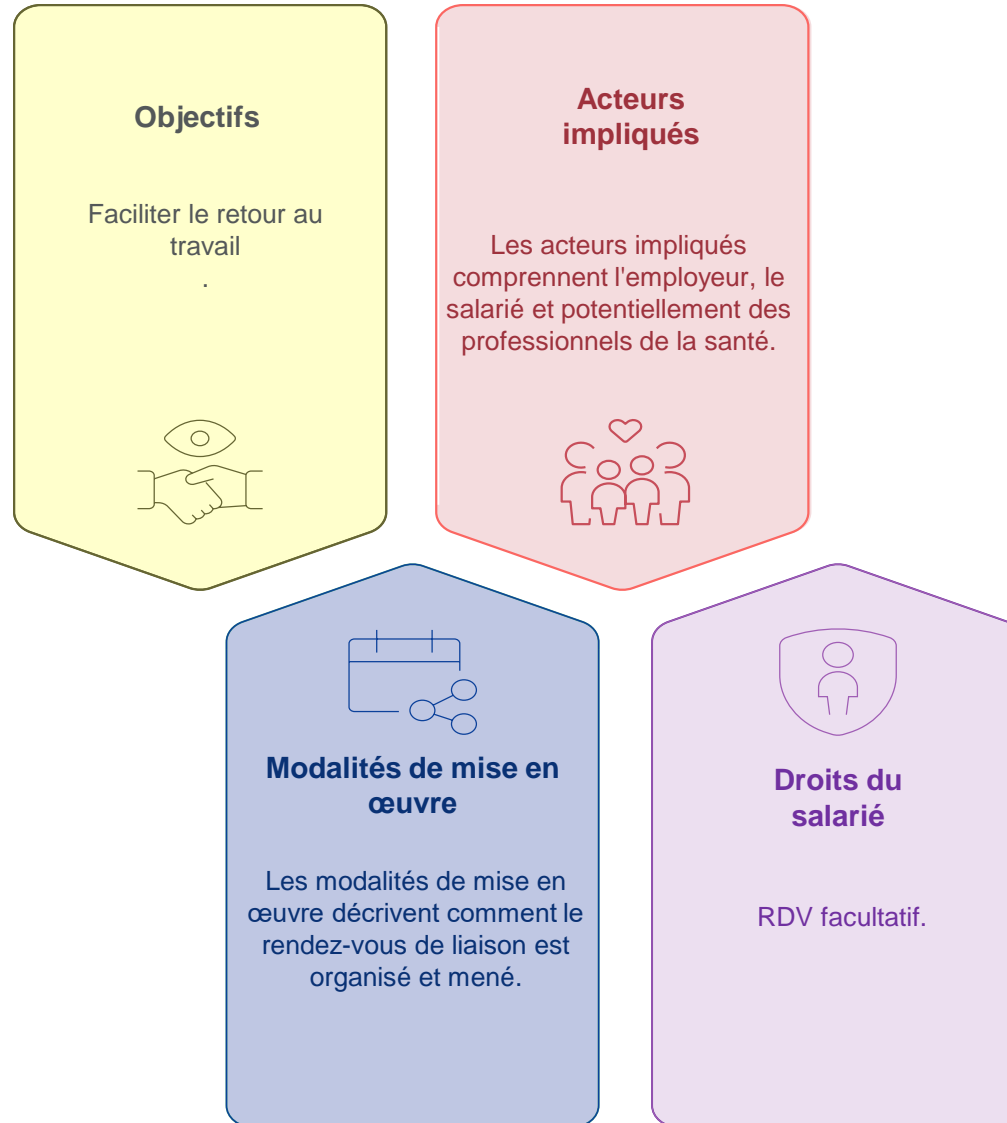


9 * Le BDC : le Bilan De Compétences
* La Convention de Rééducation Professionnelle en Entreprise

❑ Le rendez-vous de liaison :

- [Lien vers article ameli.fr](https://www.ameli.fr)
- [Q/R PDP suite loi du 2/08/21](#)

Maintenir le contact
entre vous, employeur
et votre salarié
pendant un arrêt de
travail de longue durée



❑ La visite de pré reprise:

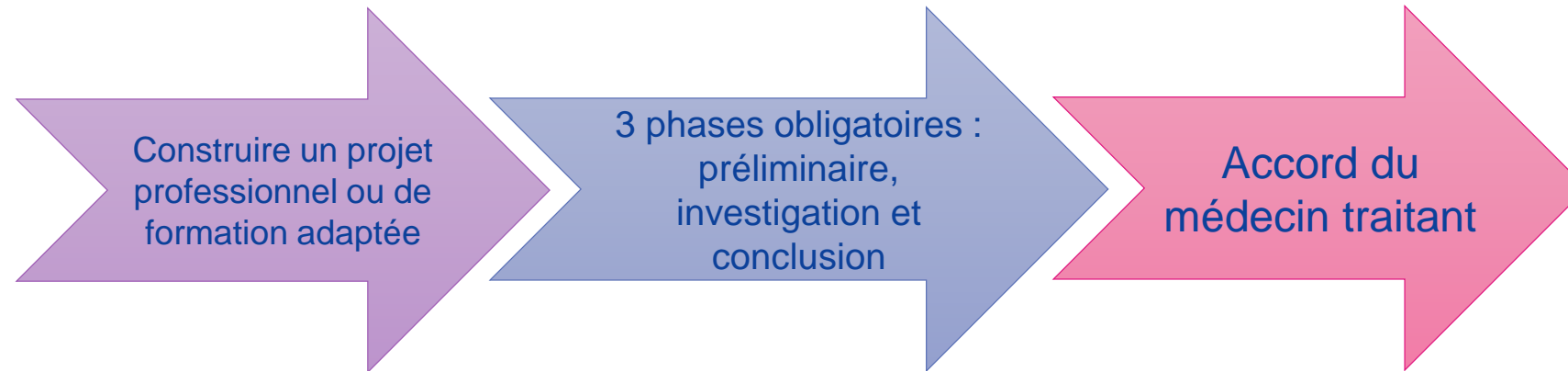
- [Lien vers article ameli.fr](#)
- [Q/R PDP suite loi du 2/08/21](#)

1	Le salarié est en arrêt de travail Adapter son retour à l'emploi en tenant compte de son état de santé et de ses capacités
2	Demande de Visite de Préreprise Le salarié, le médecin traitant ou le médecin-conseil initie la demande.
3	Examen Médical Le médecin du travail effectue un examen médical.
4	Recommandations du Médecin du Travail Aménagements de poste, d'horaires, ou encore une reconversion professionnelle.
5	Mise en Œuvre des Recommandations Avis de différents professionnels
6	Visite de Reprise La visite de reprise légalement requise est organisée.

❑ Le bilan de compétence :

[Lien 1 vers article gouv.fr](#)

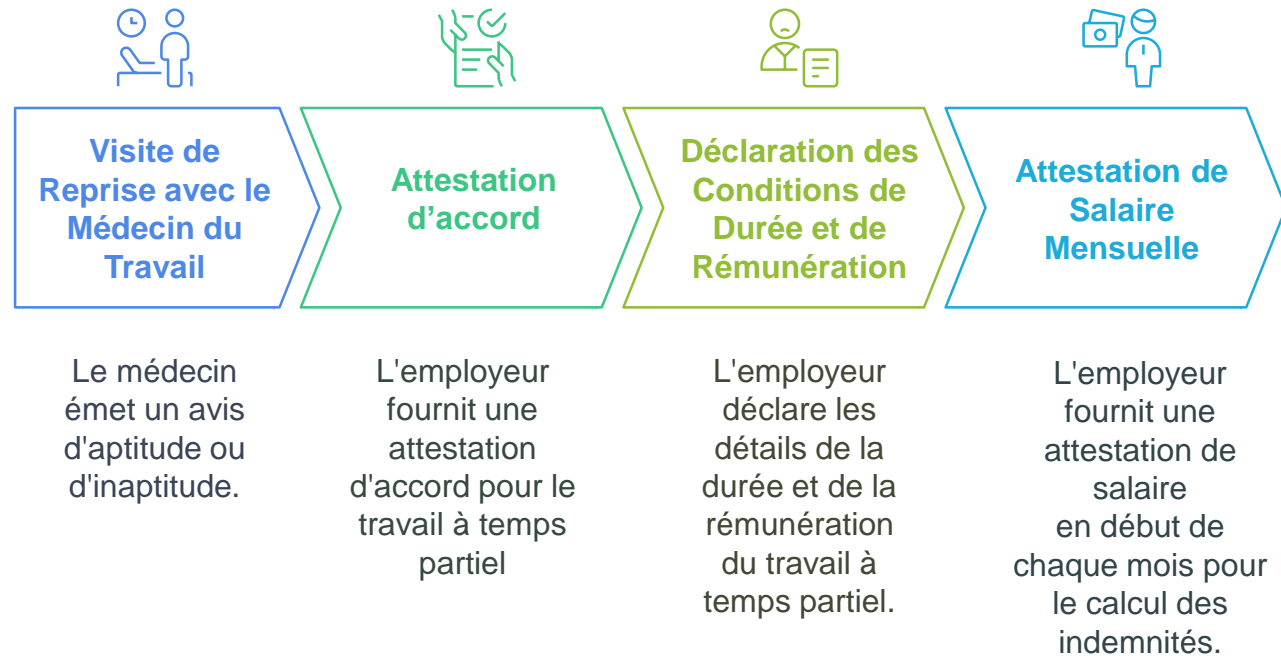
[Lien 2 vers article gouv.fr](#)



❑ Le Temps Partiel Thérapeutique:

➤ [Lien vers article ameli.fr](https://www.ameli.fr)

Reprendre son travail progressivement en travaillant à temps réduit. (après un arrêt de travail ou sans arrêt de travail avant le TPT)



❑ L'essai encadré

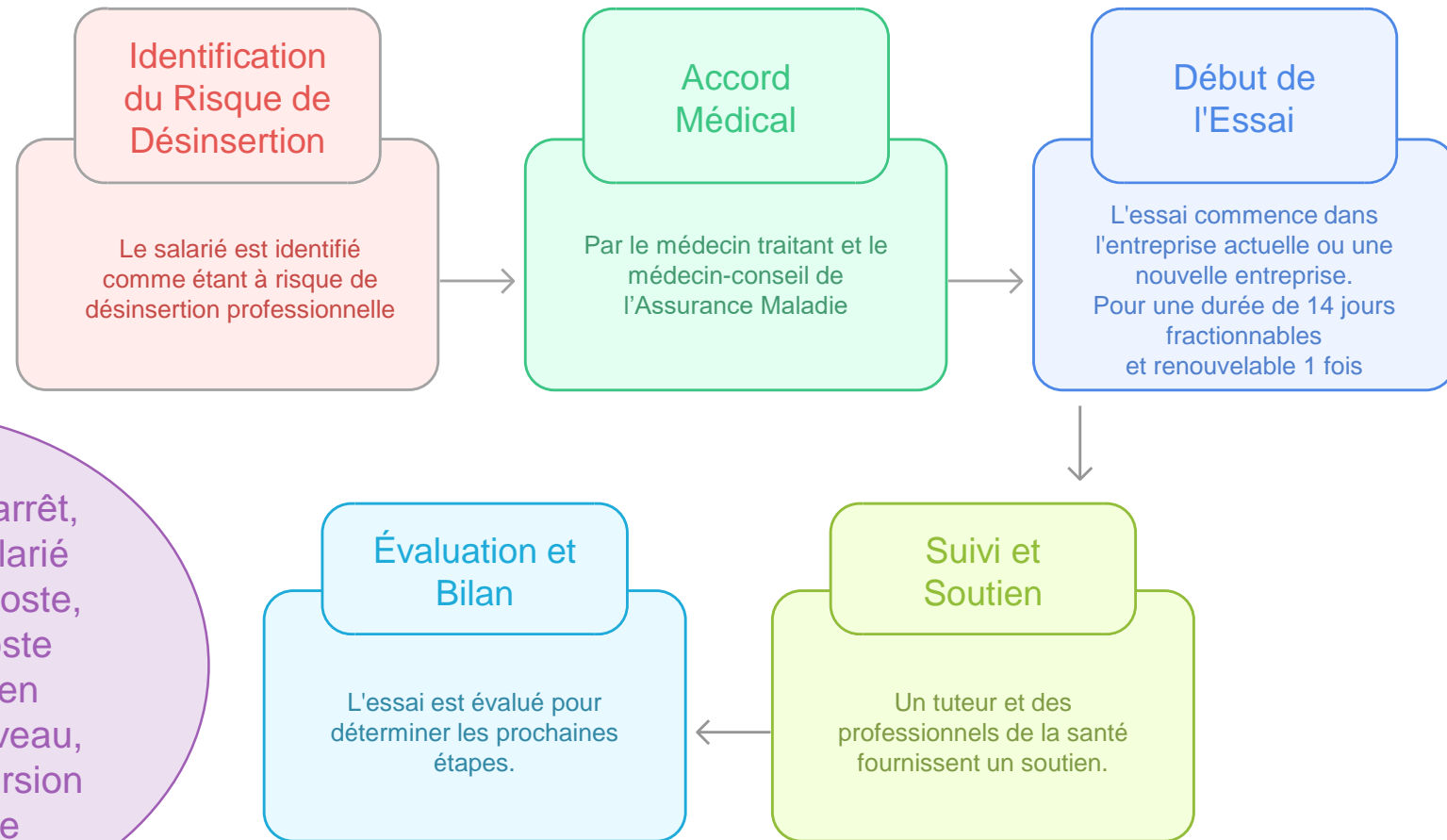
- [Lien vers article ameli.fr](#)
- [Q/R PDP suite loi du 2/08/21](#)



Tester, pendant l'arrêt, la capacité du salarié à reprendre son poste, à occuper un poste aménagé ou à en envisager un nouveau, voire une reconversion professionnelle

Accident de travail durant l'essai

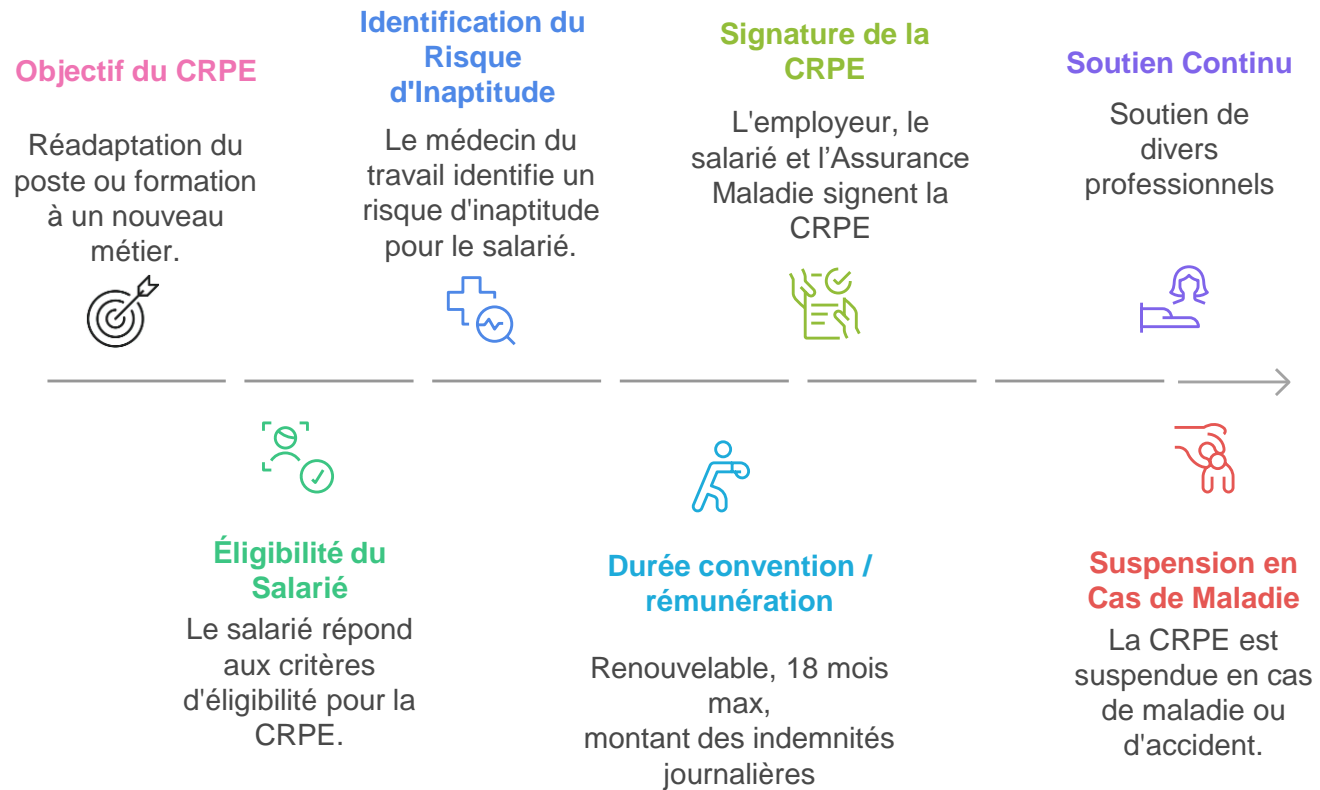
Déclaration d'accident du travail. code risque spécifique 85.3HA



LES DISPOSITIFS

❑ La Convention de Rééducation Professionnelle en Entreprise (CRPE):

- [Lien vers article ameli.fr](https://www.ameli.fr)
- [Q/R PDP suite loi du 2/08/21](#)



POUR CONCLURE

Pour un maintien au même poste, chez le même employeur ou de l'employabilité, quelle mise en œuvre de solution ?

Liée au poste	Liée au temps de travail	Liée à l'orientation professionnelle et au développement des compétences
<ul style="list-style-type: none">• La CRPE• ...	<ul style="list-style-type: none">• L'essai encadré• Le temps partiel thérapeutique• ...	<ul style="list-style-type: none">• Le bilan de compétence•

D'autres solutions existent consultez le lien de l'INRS ici

Guide à destination des membres du CSE ici

Si un salarié en arrêt de travail risque une désinsertion professionnelle, vous pouvez lui **expliquer les différents dispositifs** proposés et l'encourager à contacter le **3646** (la plateforme téléphonique Assurés de l'Assurance Maladie).

04

QUESTIONS / RÉPONSES

SONDAGE D'ACCOMPAGNEMENT

BOITE A OUTILS

LES ACTEURS : LEURS MISSIONS

❑ Le **médecin traitant** joue un **rôle pivot en amont** dans la prévention de la désinsertion professionnelle :

Il est l'un des premiers à pouvoir **repérer une fragilité professionnelle**.

Il oriente, accompagne, informe et **soutient une dynamique de maintien ou d'adaptation professionnelle**.

Son action, bien qu'indirecte vis-à-vis de l'entreprise, est essentielle pour **activer les bons leviers au bon moment**.

❑ Le **médecin conseil** est un **acteur stratégique de la prévention secondaire** : il agit en **amont des ruptures professionnelles**, en mobilisant les dispositifs adaptés, dans une logique de **service public d'accompagnement**.

❑ Le **médecin du travail** joue un **rôle central et déterminant**. Contrairement au médecin traitant ou au médecin conseil, il est **le seul habilité à se prononcer sur l'aptitude ou l'inaptitude d'un salarié à son poste de travail**, il procède à l'étude de poste et il intervient directement **dans le contexte de l'entreprise**. Il peut faire des recommandations pour les aménagements de poste en vue d'une reprise.

❑ **L'Assurance Maladie :**

- Le **service social** agit comme **pivot entre la santé et l'emploi**, pour favoriser un **retour ou un maintien dans l'activité professionnelle**, dans des conditions adaptées. Il intervient **de manière précoce et personnalisée**, en assurant un **accompagnement global**.
- Le **référént PDP** coordonne le suivi administratif : comprenant la réception des demandes de remobilisation, l'étude des droits administratifs, la notification des décisions, le paiement et l'action de reporting.
- Le **Chargé de la Relation Entreprise** apporte un premier niveau d'information aux employeurs sur les dispositifs PDP auxquels l'Assurance Maladie participe (cf. partie détaillée plus haut : « ou orienter vers le référent PDP le cas échéant »)

LES ACTEURS: LEURS MISSIONS

- ❑ **Organisme de placements spécialisés ex : CAP EMPLOI** propose un **accompagnement global**, sur mesure, tant « vers » que « dans » l'emploi, pour favoriser l'insertion, la stabilité en emploi et l'évolution professionnelle des personnes en situation de handicap, tout en étant un **partenaire expert** pour les employeurs (recrutement, intégration, adaptation de poste). Le tout dans le cadre d'un service public territorial cohérent et coordonné.
 - <https://www.capemploi.info/>

- ❑ **Comète France** : l'association Comète France accompagne des patients, dès la phase d'hospitalisation, dans la construction d'un projet professionnel compatible avec leur état de santé.
<https://www.cometefrance.com/>

- ❑ **L'AGEFIPH** est un acteur pivot qui, grâce à la gestion des fonds issus de l'obligation d'emploi, propose une offre à la fois **financière, technique et stratégique** :
 - Pour les **personnes handicapées** : accès, formation, maintien, évolution professionnelle,
 - Pour les **entreprises** : conseils, aménagements, intégration, développement d'une stratégie handicap,en **synergie** avec les acteurs publics/privés pour rendre ces dispositifs efficaces et accessibles partout en France.
 - <https://www.agefiph.fr/>

- ❑ La **MDPH** est le **guichet départemental centralisé** pour les personnes en situation de handicap, garantissant un accompagnement global :
 - De l'accueil jusqu'à la prise en charge concrète,
 - Par des professionnels,
 - Avec une coordination et un pilotage au niveau local,
 - Pour assurer l'autonomie et l'égalité des chances en matière de santé, de scolarité, de travail et de vie quotidienne.

NUMÉRO UTILE & SITE DE L'ASSURANCE MALADIE EN LIGNE

Pour joindre votre CPAM : 3679

(service gratuit + prix de l'appel) du lundi au vendredi de 8h30 à 17h30

**Un seul numéro pour joindre
la hotline NET-ENTREPRISES et DSN :**

0 806 800 700 Service gratuit
+ prix appel

pour Net-entreprises, DSN, PASRAU
dès le 2 janvier 2024

Ameli.fr pour les entreprises

The screenshot shows the Ameli.fr website interface for businesses. At the top, there is a navigation bar with links for 'Assuré', 'Professionnel de santé', and 'Entreprise' (highlighted with a red circle). Below this is a 'Menu' button (also highlighted with a red circle) and the Ameli logo. A search bar and a 'Net-entreprises' button are also visible. The main content area is titled 'Actualités' and features a large blue banner for 'TAUX FONCTIONS SUPPORTS DE NATURE ADMINISTRATIVE' with the text 'DEMANDEZ-LE EN LIGNE !'. Below the banner, there is a section for 'Cotisations' with the text 'Taux fonctions supports : demandez-le en ligne !'. To the right, there is a 'Comment faire ?' section with a list of links: 'Accident du travail / trajet', 'Congé maternité / paternité', 'Subrogation de salaire', 'TMS : financer ses équipements', and 'Prévenir les risques professionnels'. At the bottom, there are three boxes: 'Santé au travail' with a webinar announcement, 'Prévention' with information about reducing accidents, and a social media link for '#SantéAuTravail' on LinkedIn.

Assuré Professionnel de santé **Entreprise** Qui sommes-nous ? Carrières Études et données Presse

Menu **l'Assurance Maladie** ameli.fr Agir ensemble, protéger chacun

Rechercher Net-entreprises

Actualités

TAUX FONCTIONS SUPPORTS DE NATURE ADMINISTRATIVE

DEMANDEZ-LE EN LIGNE !

Cotisations

Taux fonctions supports : demandez-le en ligne !

Comment faire ?

- Accident du travail / trajet
- Congé maternité / paternité
- Subrogation de salaire
- TMS : financer ses équipements
- Prévenir les risques professionnels

→ Autres demandes

Santé au travail

[Webinaire] Informer les salariés sur le Compte professionnel de prévention

Prévention

Découvrez comment la baisse des accidents et maladies professionnelles influe sur votre taux AT/MP

#SantéAuTravail

Découvrez nos publications pour prévenir les risques professionnels.

Voir notre page LinkedIn

MERCI POUR VOTRE ATTENTION
VOTRE AVIS NOUS INTÉRESSE !
QUESTIONNAIRE DE SATISFACTION